

組立説明書

保管用

メッシュチェア

IS-1



〈仕様〉

型名	最大外形寸法(mm) (アームレスト取付時)	座面(mm)			本体質量	
		高さ	幅	奥行	アームレスト有	アームレスト無
IS-1	W625×D593×H933	415~505	465	488	14.8kg	13.2kg

当製品を正しくご使用いただくために、必ず組立説明書をお読みください。

また、この組立説明書は大切に保管してください。

なお、組立不良、取扱不備による事故、損傷については、当社は責任を負いませんのでご了承ください。

安全上のご注意

この組立説明書では安全に正しくご使用いただき、あなたや他の人々への危害や財産の損害を未然に防止するため、右記のような表示をおこなっておりますので内容をよく理解したうえで、本組立説明書をお読みください。



警告

この表示を無視して、誤った取り扱いをすると、人が死亡または重傷を負う可能性が想定される内容を示します。



注意

この表示を無視して、誤った取り扱いをすると、人が傷害を負う可能性が想定される内容および物的損害の発生が想定される内容を示します。

組立前に

- パーツリストとパーツを照合し、不足のパーツがないか確認してください。
- 組立作業は、プラスドライバーをご用意ください。
また、組立作業の間はダンボール箱を平らに広げ、床に敷いてご使用ください。
- それぞれのパーツは、正しい取付箇所、取付方向があります。
「組立・取付のしかた」をよくお読みになり、適切な箇所に適切な方法で、組み込んでください。

⚠ 警告

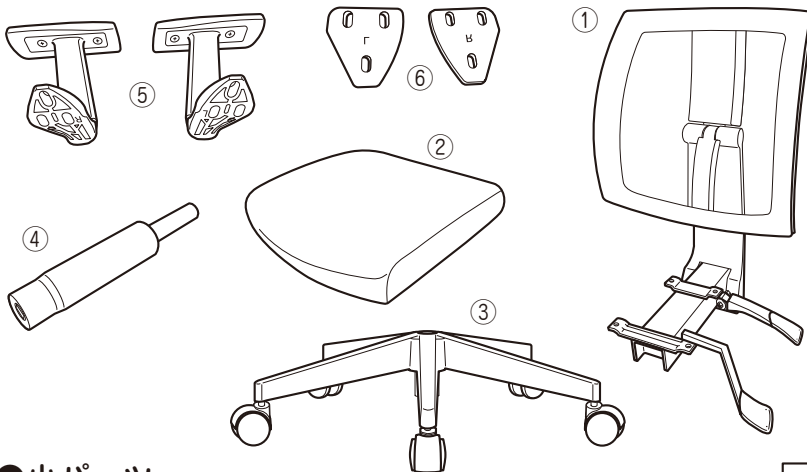
- 不完全な組み立ては、転倒事故等の原因となります。それぞれのパーツのボルト類は完全に締め付けてください。
- 滑りやすい床面では使用しないでください。転倒してけがをする恐れがあります。
- ガススプリングは火に入れたり、分解、注油をしないでください。爆発してけがをする恐れがあります。
- 製品を廃棄する時は、焼却しないでください。焼却すると有毒ガスが発生する恐れがあります。

⚠ 注意

- 火のそばに近づけて使用しないでください。火災になる恐れがあります。
- 乱暴な取扱いや、本来の用途以外では使用しないでください。
- 必ず水平な床に設置し、傾斜や段差のある不安定な場所での使用はしないでください。
- 可動部の隙間に手や指を入れないでください。けがをする恐れがあります。
- 座面の上に立ち上がったり背もたれやアームレストに座らないでください。
- 座面に勢いよく座ったり、先端や逆向きに座らないでください。破損やけがをする恐れがあります。
- 本製品は一人用です。必ず一人で座ってください。
- 背もたれや座面が壊れていたりボルトが緩んだまま使用しないでください。けがをする恐れがあります。
- 分解や改造をしないでください。破損してけがをする恐れがあります。

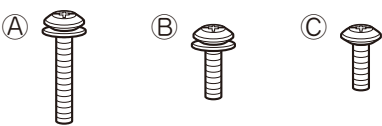
パーツリスト

●大パーツ



No.	大パーツ名	数
①	背もたれ	1
②	座面	1
③	キャスター脚	1
④	ガススプリング	1
⑤	アームレスト(左右)	各1
⑥	ジョイントプレート(左右)	各1

●小パーツ



No.	小パーツ名	数
A	組立ボルト(M6×35)※平ワッシャー付	4
B	組立ボルト(M6×25)※平ワッシャー付	2
C	組立ボルト(M6×22)	4

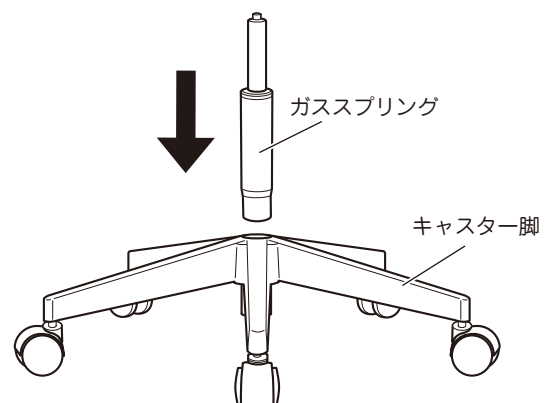
組立・取付のしかた

1 キャスター脚とガススプリングの取付

キャスター脚を平らな場所に置き、ガススプリングの差し込み方向に注意して、しっかりと差し込んでください。

⚠ 注意

ガススプリングは後で抜けることのないよう、しっかりと押し込んでください。

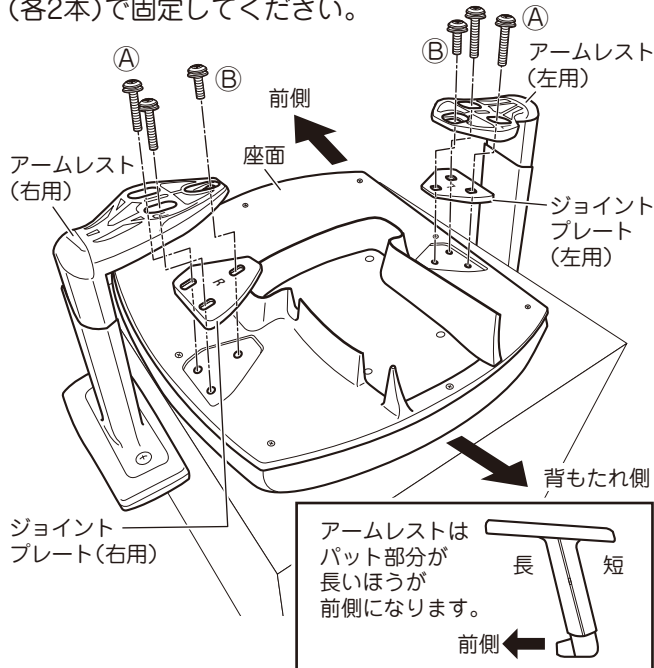


2 座面とアームレストの取付 (任意)

△注意

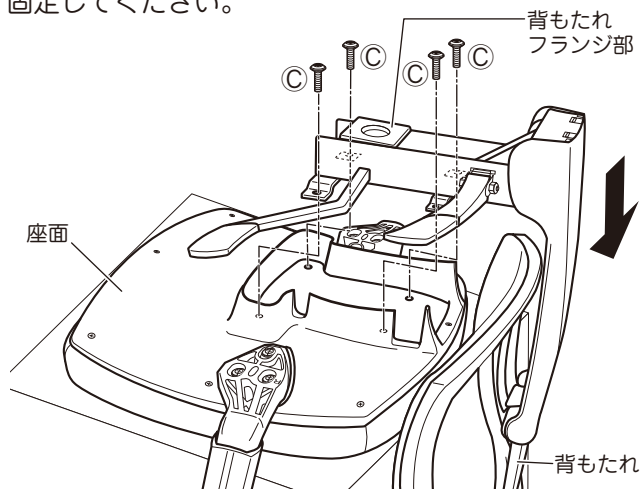
アームレストとジョイントプレートは左右がありますので取付向きにご注意ください。

座面を裏返しに置き、座面の取付部にジョイントプレートをセットしアームレストの取付穴を合わせ、中心部を組立ボルトB(各1本)、外側部を組立ボルトA(各2本)で固定してください。



3 背もたれの取付 (2人での作業を推奨します)

図のように、座面中央部のネジ穴と背もたれフランジ部の取付穴を合わせ、組立ボルトC(4本)でしっかりと固定してください。



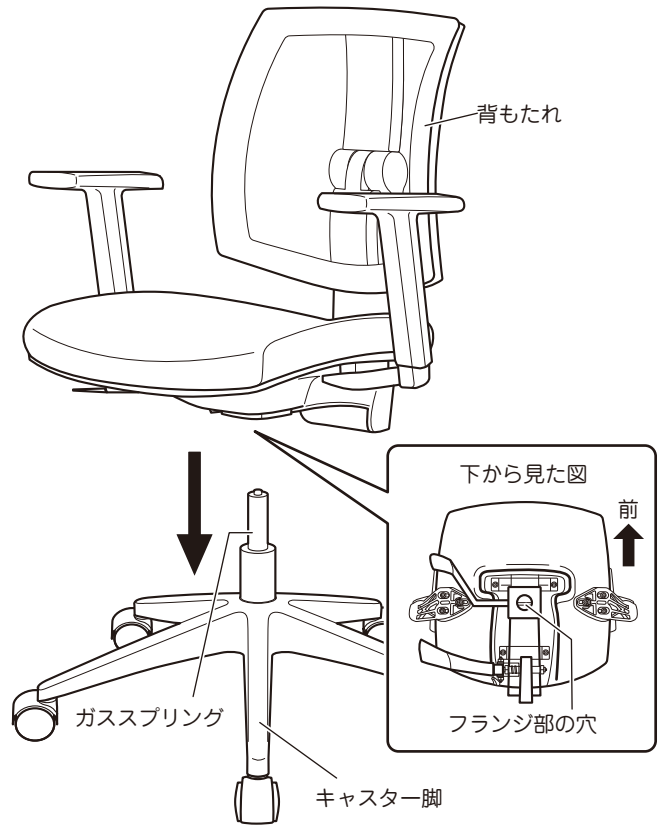
△注意

背もたれのフランジ部は非常に重い為、組立の際は背もたれをしっかりと支えて保持してください。支える力を緩めると、落下して破損やけがの原因になります。

4 座面とキャスター脚の取付

(2人での作業を推奨します)

- ①1で組み立てたキャスター脚のガススプリングと、座面裏面に取付けた背もたれフランジ部の穴を合わせ、差し込んでください。



- ②座面に体重をかけ、ガススプリングが深く差し込まれるようしっかりと押し込んでください。

△注意

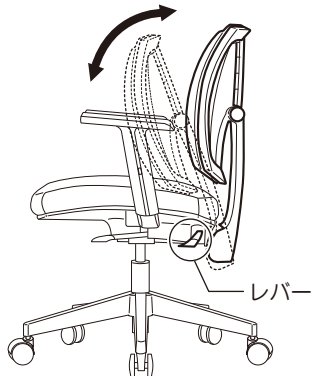
- 体重の軽い方では、ガススプリングが深く差し込まれない場合があります。何度か座面に体重をかけ、確実に差し込んでください。
- ガススプリングがしっかりと差し込まれていないと、チェアを持ち上げた際にキャスター脚が抜け落ちる恐れがあります。

操作方法

●背もたれ角度 調整機構

背もたれ側にある昇降レバーで、背もたれの角度が調整可能です。

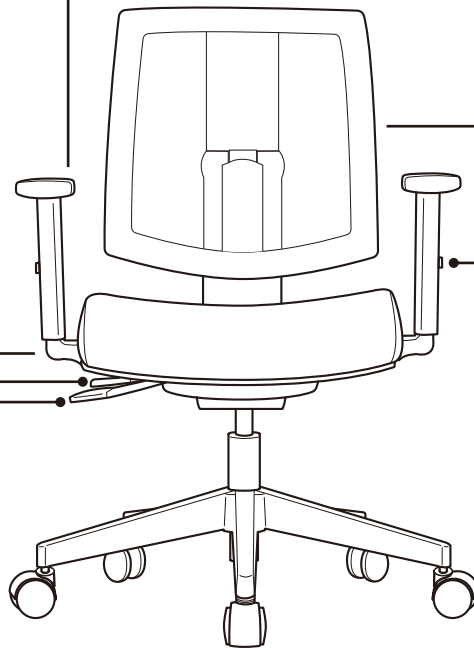
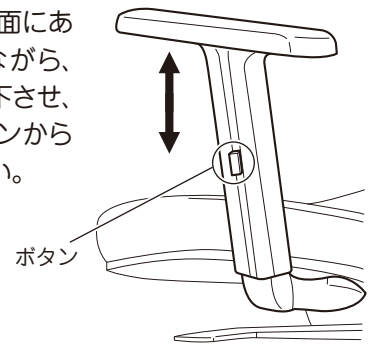
座面に腰掛け、背もたれに体重をかける、または前傾姿勢を取りながらレバーを上引き、任意の位置でレバーから手を離してください。



●アームレスト上下調節機構

アームレストの高さが調整可能です。

アームレストの側面にあるボタンを押しながら、アームレストを上下させ、任意の位置でボタンから手を離してください。



●ガス圧式 座面上下調整機構

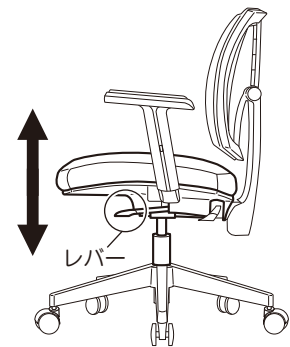
前側にある昇降レバーで、座面の上下高さ調整が可能です。

〈座を上げるとき〉

腰を軽く浮かせレバーを上引き、座面を任意の位置にあげたら、レバーから手を離してください。

〈座を下げる時〉

座面に深く腰掛け体重をかけた状態でレバーを上引き、座面を任意の位置に下げたら、レバーから手を離してください。



*仕様・外観は予告なく変更することがございますのでご了承ください。

販売店名

株式会社 共栄商事

●お問い合わせは各営業所まで.....

〒150-0022 東京都渋谷区恵比寿南1-17-7	☎03-3719-2411 FAX 03-3719-2882
〒003-0806 札幌市白石区菊水6条2-6-30 2F	☎011-824-2811 FAX 011-824-2812
〒980-0011 仙台市青葉区上杉4-5-22	☎022-263-0963 FAX 022-263-0910
〒464-0858 名古屋市千種区千種3-30-20柴田ビル	☎052-732-7441 FAX 052-732-7477
〒540-0021 大阪市中央区大手通2-2-13 2F	☎06-6946-1421 FAX 06-6946-1435
〒730-0051 広島市中区大手町3-9-13松永ビル	☎082-541-5321 FAX 082-541-5325
〒812-0015 福岡市博多区山王1-8-35岩瀬ビル	☎092-472-3865 FAX 092-472-3866

●本社

〒150-0022 東京都渋谷区恵比寿南 1-17-7