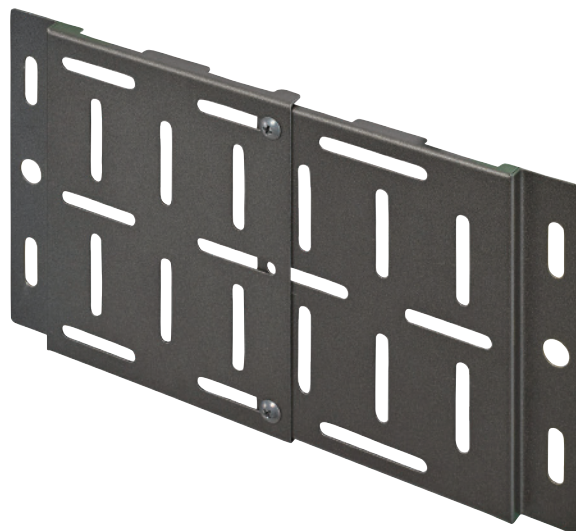


こんなときにお役立ち!

機器収納スペースがない
機器ボックスがつけられない
ちょっとした機器を設置したい



マルチアタッチメント

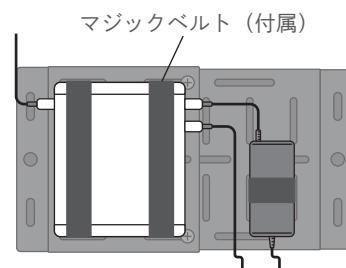
MAT-F

使う場所・使い方の自由度が高いマルチアタッチメント。機器の設置やディスプレイ周りの線材の処理に役立ちます。

最大積載質量：～5kg ※
質量：0.3kg
最大外形寸法：W253×D140×H9mm
付属品：マジックベルト (1m)

※最大積載質量は施工条件等により異なります。

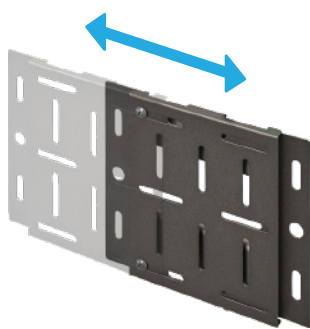
機器の設置
・
配線処理



1

幅調整可能

機器や設置場所の仕様に合わせて幅を変えることができます。

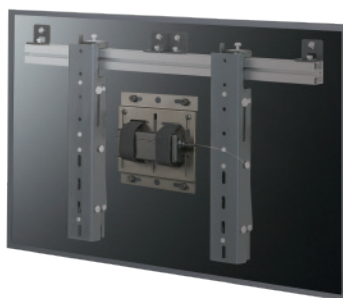


2種類の取付パターンで、それぞれ30mmのフリースライドが可能です。

2

奥行わずか9mm!

壁面に直接取り付けるため、ボックスの取付ができない製品でも機材の取付が可能になりました。

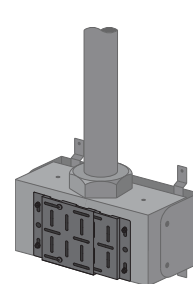


設置イメージ (MHW-52)

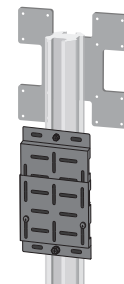
3

製品取付

天吊りハンガー背面やアルミポールスタンドの支柱に取付可能※1です。



FH-10
設置イメージ



アルミポール
設置イメージ

※1 アルミポールへ取付の際は別途スライドナットが必要です。
※ 対応機種等の詳細は営業所へお問い合わせください。

ホームページ <http://www.kyoei-shoji.co.jp/>

回					
覧					

株式会社 共栄商事

●お問い合わせは各営業所まで

〒150-0022 東京都渋谷区恵比寿南1-17-7 ☎ 03-3719-2411 FAX 03-3719-2882
 〒003-0806 札幌市白石区菊水6条2-6-30 2F ☎ 011-824-2811 FAX 011-824-2812
 〒980-0011 仙台市青葉区上杉4-5-22 ☎ 022-263-0963 FAX 022-263-0910
 〒464-0858 名古屋市千種区千種3-30-20 柴田ビル ☎ 052-732-7441 FAX 052-732-7477
 〒540-0021 大阪市中央区大手通2-2-13 2F ☎ 06-6946-1421 FAX 06-6946-1435
 〒730-0051 広島市中区大手町3-9-13 松永ビル ☎ 082-541-5321 FAX 082-541-5325
 〒812-0015 福岡市博多区山王1-8-35 岩瀬ビル ☎ 092-472-3865 FAX 092-472-3866

●本 社 〒150-0022 東京都渋谷区恵比寿南1-17-7